

# COMMENT STRUCTURER ET EXPLOITER LE BIG DATA DES SITES INDUSTRIELS

## L'industrie du futur c'est quoi ?

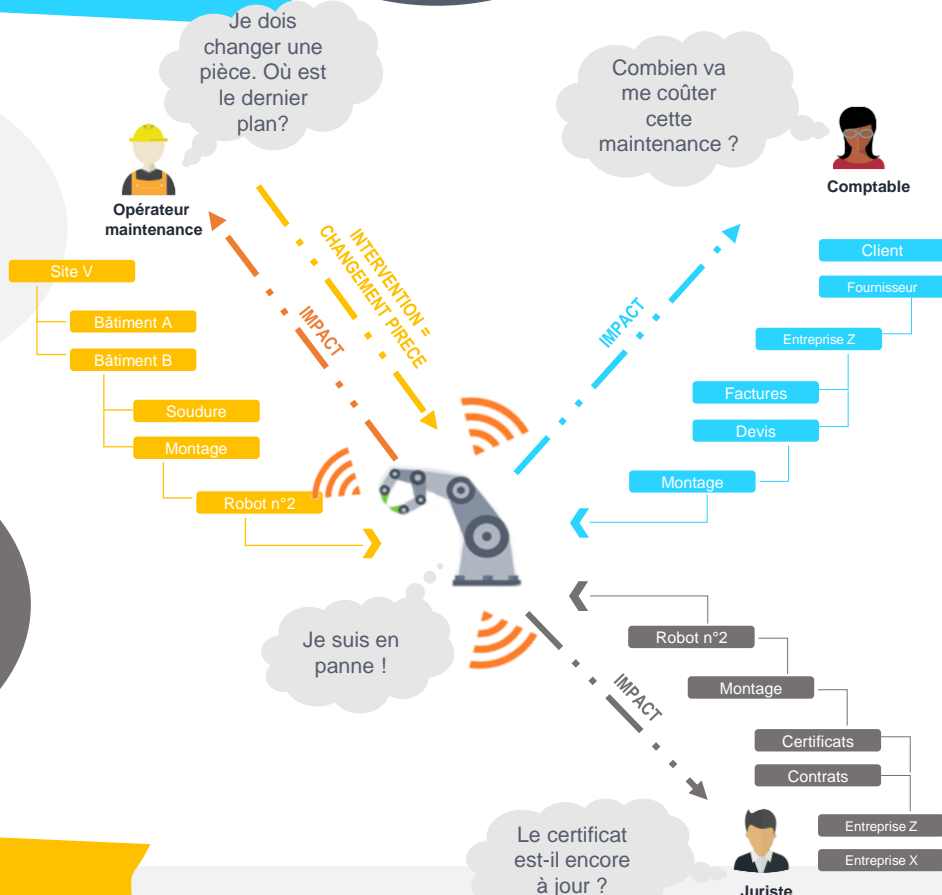
C'est un système global interconnecté, dans lequel **infrastructures, machines, produits et systèmes communiquent** en permanence !

Le défi concernant la gestion des sites industriels, c'est le **volume d'informations géré, les interconnexions et l'intérêt de les exploiter.**

## L'information liée aux sites industriels se multiplie et se complexifie

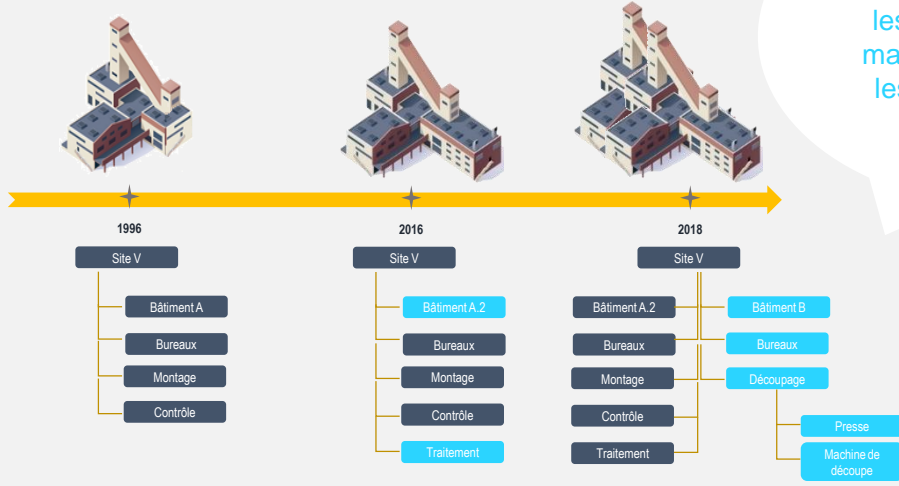
La digitalisation des usines **augmente** de manière exponentielle le **flux de données** liées aux équipements et aux installations.

Et même si chaque acteur n'est intéressé que par une partie des informations, les **données** sont **interconnectées** avec celles des autres métiers.



## Comment exploiter efficacement ce Big Data ?

Il s'agit de **collecter les BONNES données**, de les **STRUCTURER** de manière adéquate et de les **FAIRE EVOLUER** dans le temps



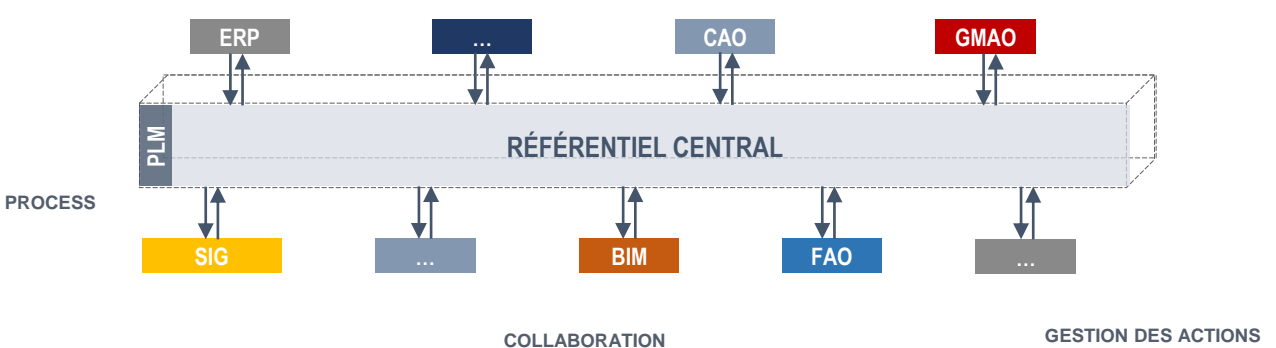
"Il faut disposer d'une structure adéquate et évolutive pour saisir et exploiter ces informations."

Une **épine dorsale** du Big Data du site industriel **interconnecte les informations** et les différentes applications du Système d'Information pour en tirer une **vue consolidée**.

## Quelle organisation prévoir ?

GESTION DE DONNÉES ET DE DOCUMENTS

OUTILS DE PILOTAGE ET REPORTING



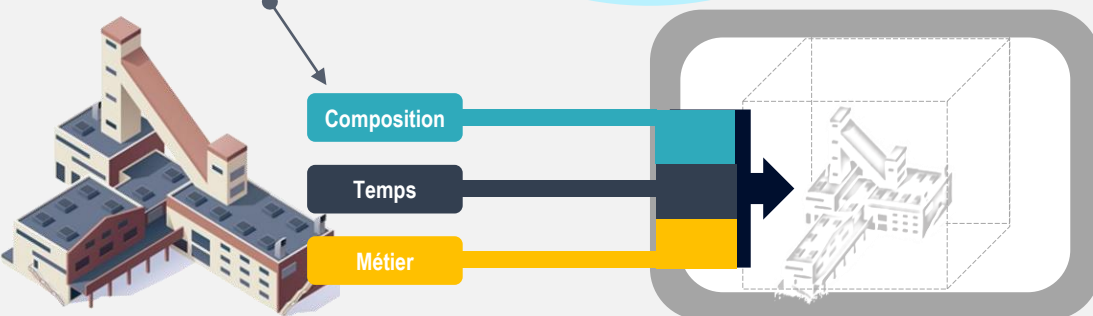
"Outil au carrefour des métiers, la technologie de PLM (Plant Lifecycle Management) permet de gérer à la fois des cycles projets complets mais aussi les interactions complexes et des vues hétérogènes d'un même ensemble de données"

## Quels résultats ?

Les sites industriels disposent ainsi d'un **double digital** qui intègre toutes les facettes nécessaires à leur exploitation et leur évolution.

Ce double permet aux sociétés de **capitaliser** d'énormes quantités de **données**, ce qui devient un avantage concurrentiel pour l'entreprise.

3 dimensions interconnectées qui structurent et consolident les données



"Ce double digital permet à la direction de prendre les bonnes décisions au bon moment et de disposer d'une vision globale du site intégrant les besoins, les coûts, les projets et leurs avancements."

